



# LIVRET D'ACCUEIL DES BÉNÉVOLES

## NOS VALEURS

- ACCUEILLIR CELLES ET CEUX QUI LE VEULENT
- ACCOMPAGNER LES PROJETS ET AIDER À TROUVER UNE PLACE
- PARTAGER LES EXPÉRIENCES, SAVOIRS ET RICHESSES MUTUELLES  
AVEC SOLIDARITÉ - CONSIDÉRATION - RESPECT



# SOMMAIRE

1

Le mot de la Présidente

2

Le fonctionnement de l'association

3

Les dispositifs de l'association

4

Le bénévolat au sein de l'ATRE

5

Les contacts utiles



# Le mot de la présidente

CHÈRES, ET CHERS BÉNÉVOLES,

JE VOUS REMERCIE DE REJOINDRE NOTRE ASSOCIATION PLUS QUE TRENTENAIRE, NOUS AVONS BESOIN DE VOUS POUR CONTINUER SA BELLE HISTOIRE CAR VOUS ÊTES UN DES MAILLONS ESSENTIELS À LA RÉUSSITE DE CETTE ENTREPRISE.

C'EST UN PLAISIR DE VOUS Y ACCUEILLIR ET JE SUIS HEUREUSE QUE VOUS VENIEZ PARTAGER AVEC TOUS, SALARIÉS EN INSERTION, ENCADRANTS ET LES AUTRES BÉNÉVOLES, VOS SAVOIRS-FAIRE ET VOTRE BONNE HUMEUR.

JE SOUHAITE QUE CET ESPACE SOIT POUR VOUS UN LIEU D'ÉCHANGE, UN RENDEZ-VOUS AGRÉABLE OÙ CHACUN PUISSE TROUVER SA PLACE, SE RENDRE UTILE ET PARTICIPER AINSI À L'ÉCONOMIE SOLIDAIRE EN TOUTE BIENVEILLANCE ENVERS LES SALARIÉS EN INSERTION QUI ANIMENT CE LIEU PAR LEUR TRAVAIL.

SACHEZ QUE VOTRE SOUTIEN RENFORCE LEUR PROJET PROFESSIONNEL.

VOUS ÊTES À PRÉSENTS NOMBREUX ET VOUS POUVEZ COMPTER SUR NOS DEUX CORÉFÉRENTES , CHRISTINE ET CHANTAL OU MOI-MÊME POUR RÉPONDRE À VOS INTERROGATIONS, RECUEILLIR VOS SUGGESTIONS, ET HARMONISER VOS PRÉSENCES À LA RECYCLERIE SOUS LA CONDUITE DE CLOÉ ET BERTRAND ENCADRANTS TECHNIQUES.

BIEN À VOUS

CORINNE LELANDAIS VOISIN



# FONCTIONNEMENT DE L'ASSOCIATION

Créée en 1993, ATRE CHANTIERS est une association régie par la loi de 1901 et œuvrant à but non lucratif.

Nous sommes une structure d'insertion par l'activité Economique (SIAE). Notre association participe à réduire l'exclusion et à promouvoir l'égalité des chances à travers des actions d'accompagnement personnalisé, et de mise en relation avec des employeu(ses/rs) et de développement de compétences du public concerné.

Pour cela nous avons deux pôles d'activités:

- L'entretien des Espaces verts
- la Recyclerie



## ASSEMBLÉE GÉNÉRALE



### CONSEIL D'ADMINISTRATION

Corinne VOISIN, Présidente

Christine BRUCKERT, Vice-Présidente

Sylvie DUCASSE, Secrétaire

Renée PORET, Trésorière

Daniel DEROUAISNE, Secrétaire adjoint

Sophie CHATILLON, Membre du bureau

Dominique LANGEVIN, Membre du bureau

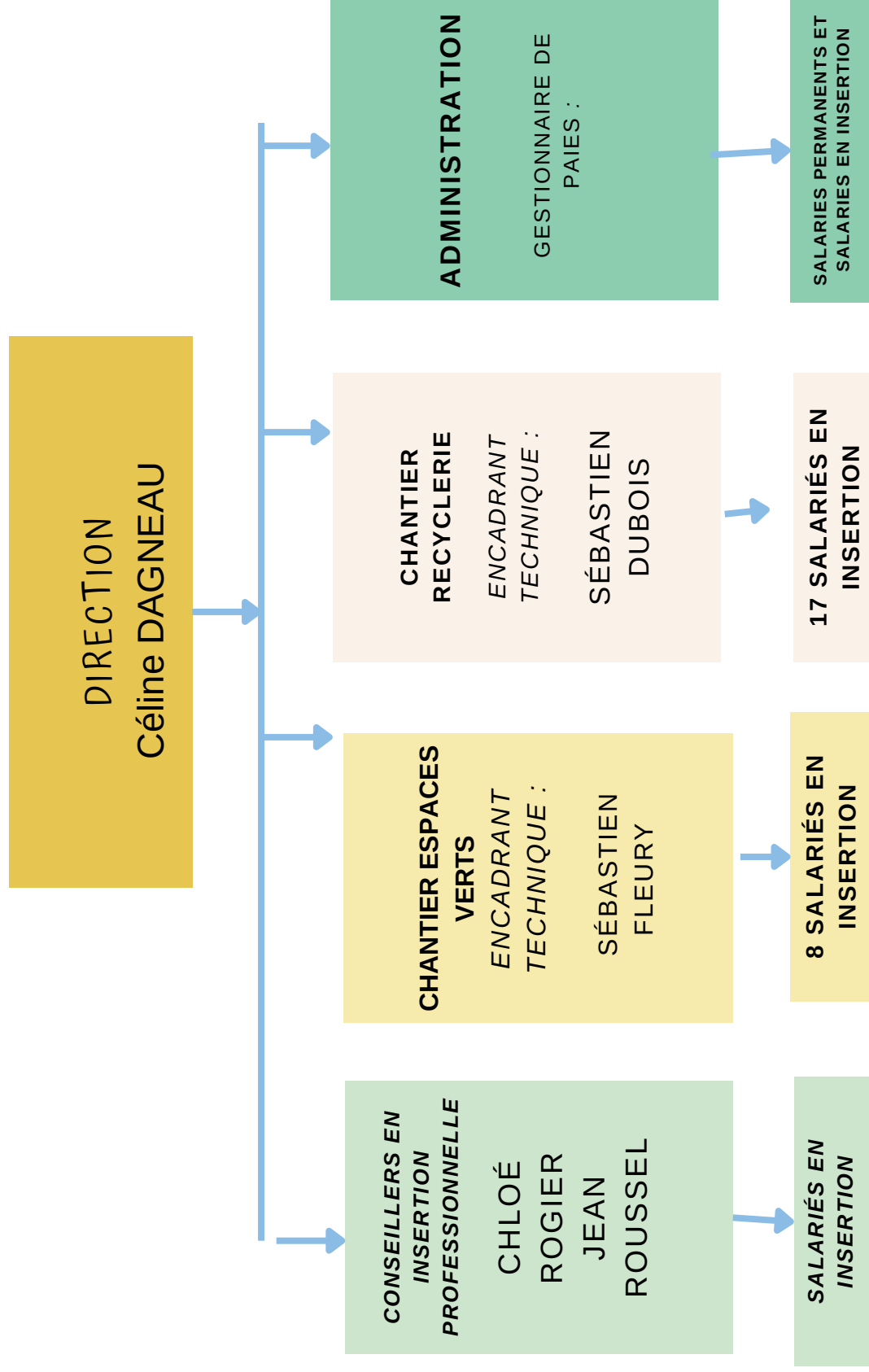
Chantal MATTELIN, Membre du bureau

Michel RIVIERE Membre



DIRECTION  
CÉLINE DAGNEAU

# FONCTIONNEMENT DE L'ASSOCIATION



# DISPOSITIFS DE L'ASSOCIATION

## CHANTIER ESPACES VERTS

Le Chantier espaces verts se situe 5 chemin des Récollets 72500 Montval sur Loir.

Sur ce chantier d'insertion, les salariés et leurs encadrants mènent des missions autour :

- des espaces verts (tonte, débroussaillage tronçonnage...),
- des travaux de voie publique (désherbage des trottoirs, ramasser les déchets...),



## CHANTIER RECYCLERIE

Le Chantier Recyclerie se situe 38 route de Château du Loir 72500 Luceau

Sur ce chantier d'insertion, les salariés et leurs encadrants mènent des missions autour :

- du commerce de la recyclerie (caisse, accueil clients, préparation des meubles, retraits et livraisons...)

# LE BÉNÉVOLAT AU SEIN DE L'ATRE

Christine et Chantal vous accueillent, vous expliquent le fonctionnement et l'organisation du bénévolat au sein de l'ATRE et recueillent votre adhésion (12€).

Concernant les activités à mener, il faut se tourner vers les encadrants techniques sous la responsabilité de Céline.

## AU SEIN DE LA RECYCLERIE



Différentes activités vous sont proposées :

- Le tri du linge et sa mise en rayon
- Le tri, le nettoyage et le test des jouets / jeux
- Le tri et la mise en rayon des livres, CD et Vinyls
- Le tri des objets
- La commission des prix
- Les tests et les petites réparations électriques
- La caisse (pour dépanner)
- Le tri et la mise en place des cartes postales
- La sélection des bijoux
- L'expertise d'objets de valeurs
- Gestion de l'atelier mercerie



## AU SEIN DE LA STRUCTURE

- Les échanges avec les salariés en insertion
- Une aide personnalisée en lecture et dans la pratique du français (FLE)
- Apporter une aide à l'utilisation de l'outil informatique
- Accompagnement à la préparation de l'examen du code la route
- Covoiturage des salariés selon leur besoin

# LES CONTACTS UTILES



## RÉFÉRENTES BÉNÉVOLES

CHRISTINE : 06.32.57.26.73

CHANTAL : 06.87.67.51.03

ENCADRANT TECHNIQUE RECYCLERIE :

SÉBASTIEN 06.15.44.60.63

DIRECTION : CÉLINE DAGNEAU 06.10.32.15.83



Cofinancé par  
l'Union européenne

